



UNIVERZÁLNÍ KONSTRUKCE NA SOLÁRNÍ PANELE

NÁVOD K POUŽITÍ

VYUŽIJTE SÍLU SLUNCE NAPLNO!



DĚKUJEME ZA NÁKUP KONSTRUKCE NA SOLÁRNÍ PANELE.
PŘEČTĚTE A USCHOVEJTE SI TENTO NÁVOD!



OBSAH

DŮLEŽITÉ UPOZORNĚNÍ	3
OBECNÉ INFORMACE	4
NÁSTROJE POTŘEBNÉ K INSTALACI	4
OBSAH BALENÍ	4
POKYNY K INSTALACI	5
POUČENÍ UŽIVATELE	9
ZÁRUČNÍ PODMÍNKY	10
LIKVIDACE VÝROBKU	10
EU PROHLÁŠENÍ O SHODĚ	11
REKLAMACE	11
KONTAKT	11



DŮLEŽITÉ UPOZORNĚNÍ

Pokyny k elektrické instalaci nejsou součástí tohoto návodu!

- Instalaci a uvedení do provozu smí provádět pouze kvalifikovaní odborníci.
- Je třeba dodržovat platné předpisy a bezpečnostní pokyny.
- Při vlhkosti se elektrické instalaci bezpodmínečně vyhněte.
- I při slabém osvětlení vzniká v sériovém obvodu solárních modulů velmi vysoké stejnosměrné napětí, které je při dotyku životu nebezpečné! Obzvláště dbejte na možnost sekundárních škod při úrazu elektrickým proudem!
- Ochrana před bleskem a přepětím zásadně není předmětem tohoto návodu! Pro tyto záležitosti doporučujeme poradenství odbornou firmou.
- Při provádění prací na střeše je nutné dodržovat platné předpisy týkající se bezpečnosti práce.

OBEČNÉ INFORMACE

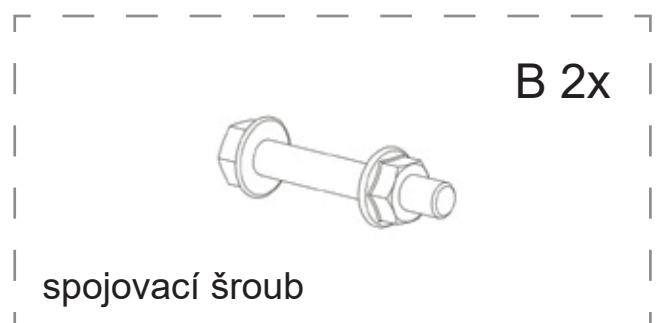
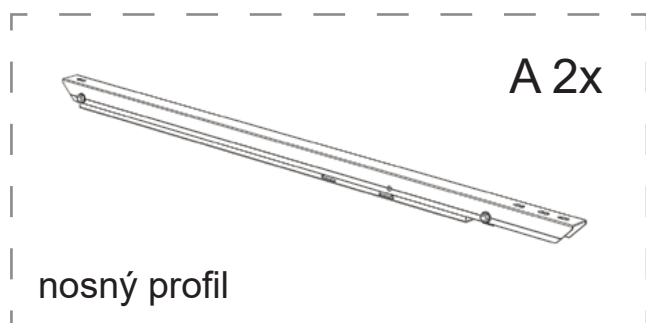
OZNAČENÍ: Universal Easy Solar Bracket Lite V2.0

MOŽNOST INSTALACE: na zeď, na zem, na balkon

NÁSTROJE POTŘEBNÉ K INSTALACI

- metr
- vrtačka
- lano
- ráčnový klíč

OBSAH BALENÍ



Součástí balení **není** expanzní šroub pro montáž do zdi.

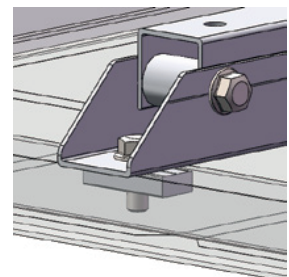
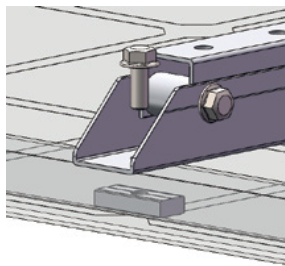
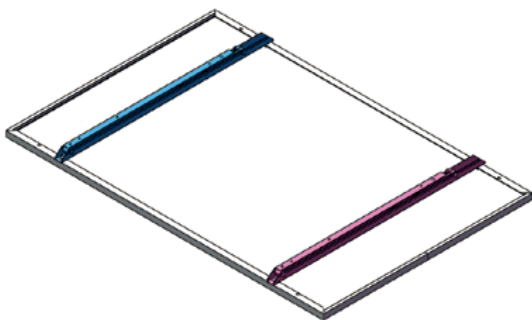
DĚKUJEME ZA NÁKUP KONSTRUKCE NA SOLÁRNÍ PANELY.

PŘEČTĚTE A USCHOVEJTE SI TENTO NÁVOD!

POKYNY K INSTALACI

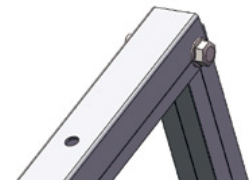
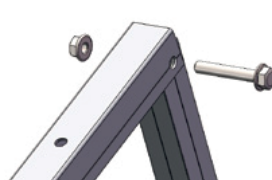
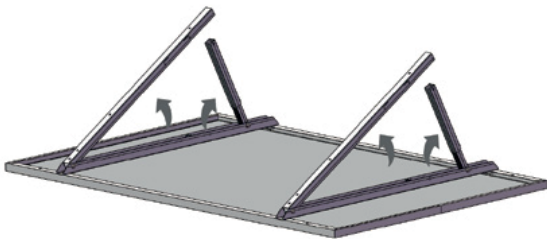
Upevnění nosného profilu na zadní rám solárního panelu

- Připevněte dva předmontované nosné profily A na zadní rám panelu.
- Zajistěte je čtyřmi sadami šroubů C a šrouby pevně dotáhněte.



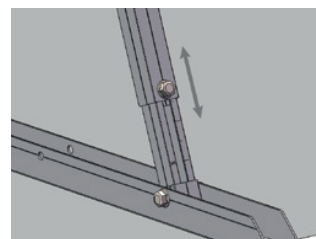
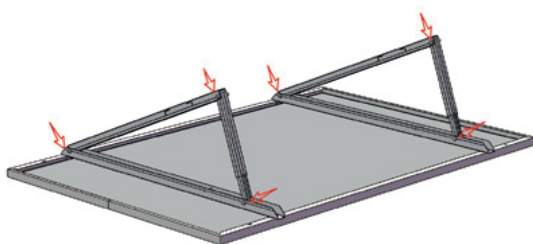
Rozložení konstrukce

- Rozložte předmontovaný nosný profil A.
- Rozložte části nastavitelné nohy a spojte pomocí spojovacího šroubu B.
- Šrouby zatím nedotahujte.



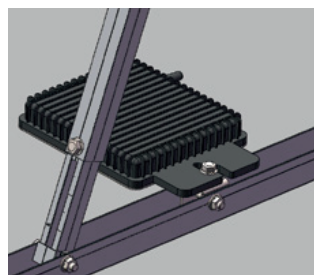
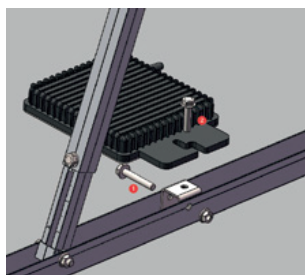
Nastavení úhlu

- Nastavte nohu do požadovaného úhlu.
- Všechny šrouby nakonec bezpečně dotáhněte.



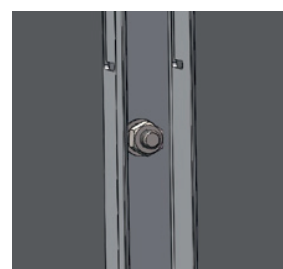
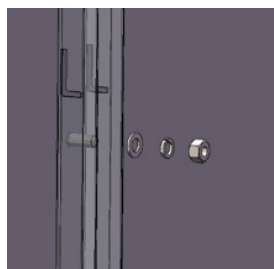
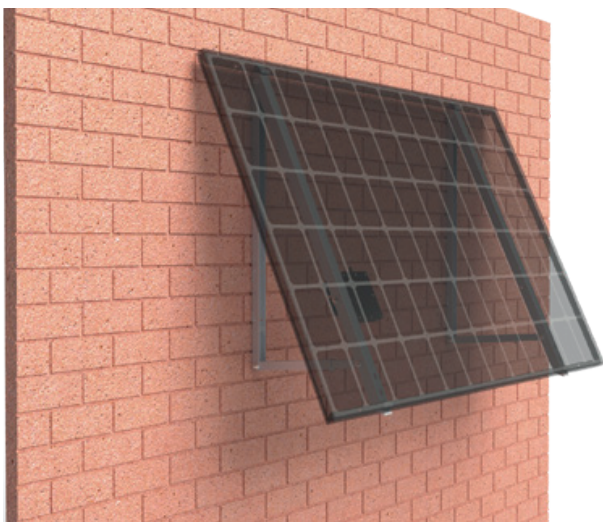
Instalace mikroměniče (volitelné)

- Nejprve upevněte příslušenství mikroměniče do šikmého otvoru profilu.
- Poté připevněte mikroměnič pomocí dvou postupně dotahovaných šroubů.
- Nakonec propojte solární panel a mikroměnič podle pokynů pro zapojení mikroměniče.



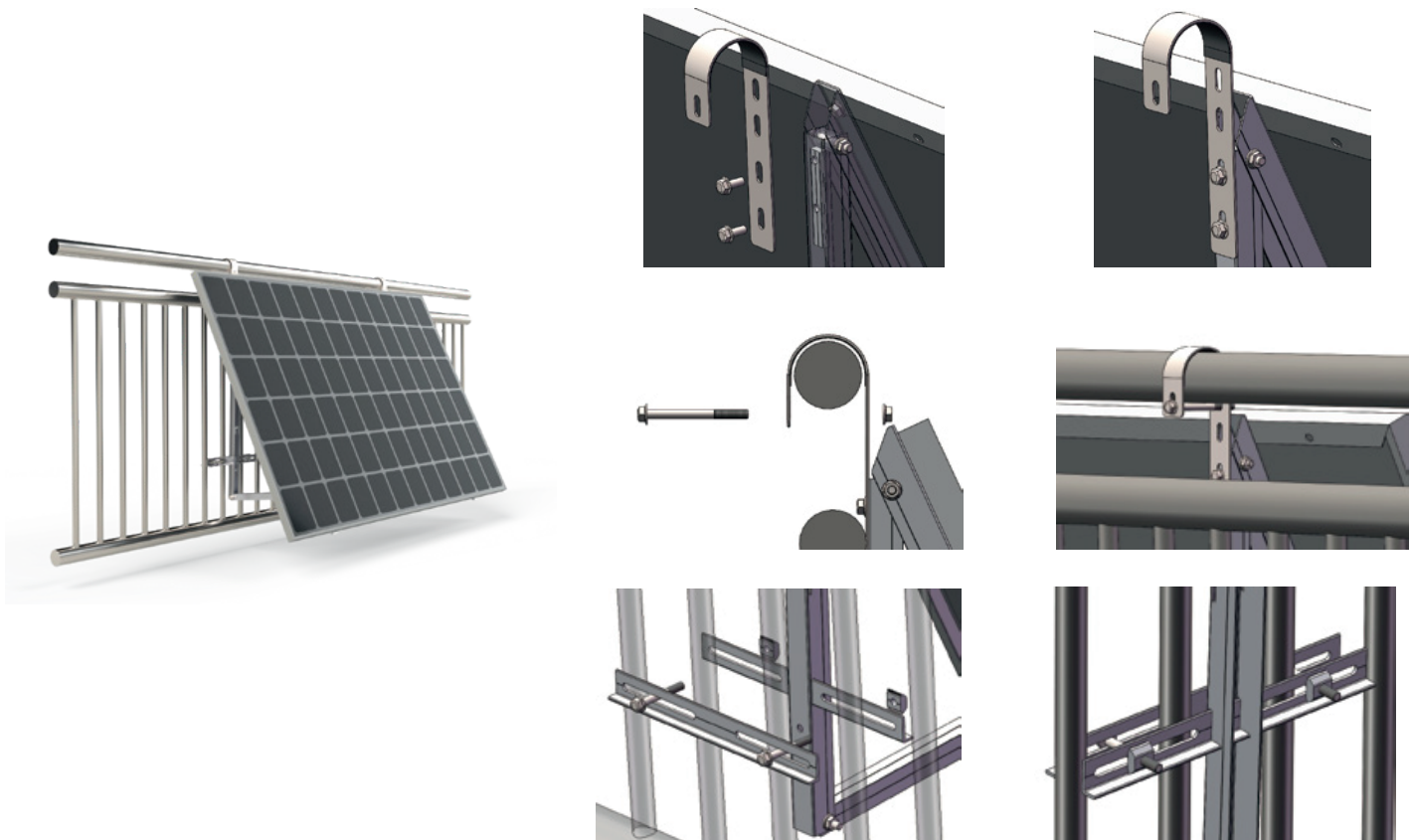
Instalace na stěnu (volitelné)

- Podle konkrétních podmínek nejprve vyvrtejte do stěny otvory pro expanzní šrouby. Expanzní šrouby **nejsou** součástí balení.
 - Rozteč v ose X odpovídá vzdálenosti otvorů na zadním rámu solárních panelů.
 - Rozteč v ose Y odpovídá vzdálenosti otvorů na nosném profilu konstrukce.
- Zarovnejte držák s vyvrtanými otvory pro expanzní šrouby, poté nainstalujte a utáhněte expanzní šrouby spolu s plochými podložkami, pružnými podložkami a maticemi.
- Dokončete zbývající zapojení mikroměniče, zkontrolujte, že všechny šroubové spoje jsou pevně dotaženy. Tím je instalace hotová.



Instalace na balkon (volitelné)

- Připevněte hák F na základní profil a šrouby pevně dotáhněte.
- **Bezpečností upozornění:** před úplným dotažením držáku (háku) ji zajistěte lanem, pokud ji zavěšujete vně zábradlí, aby nedošlo k náhodnému pádu z výšky. Zavěste držák na vnější stranu balkónového zábradlí a utáhněte šrouby.
- **Zajištění zábradlí:** Vložte upevňovací díl E skrz základní profil, poté připevněte druhou část k svislé části zábradlí pomocí šroubů a pevně je utáhněte.
- Dokončete zbývající zapojení mikroměniče, znovu zkontrolujte, že všechny šrouby jsou pevně dotaženy, a poté odstraňte pomocné zajišťovací lano.
- **Upozornění:** instalace na balkonech, fasádách nebo jiných částech budov může podléhat místním právním, technickým nebo stavebním předpisům a může vyžadovat souhlas vlastníka nemovitosti, společenství vlastníků jednotek (SVJ) nebo jiného oprávněného subjektu. Ověření, zda je instalace výrobku v daném místě v souladu s platnou legislativou a předpisy, je plně odpovědností uživatele. Za montáž výrobku a případné porušení místních předpisů nenese prodávající odpovědnost.



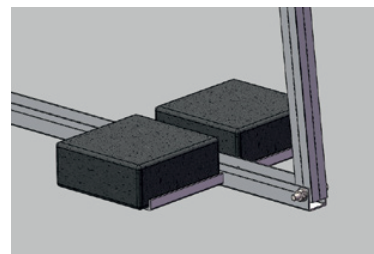
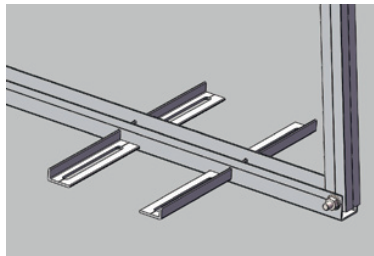
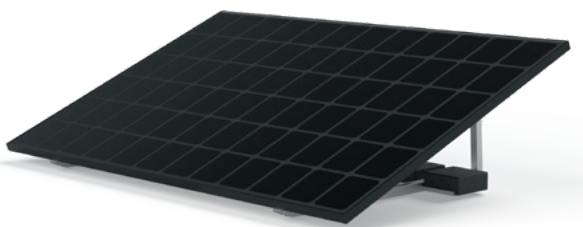
Instalace na zem (volitelné)

Varianta 1 – expanzní šrouby

- Postup je stejný jako u montáže na zeď.
- Liší se pouze tím, že se montuje na vodorovnou plochu.
- Expanzní šrouby nejsou součástí balení.

Varianta 2 – zatížení (balast)

- Vložte dva upevňovací díly E do základního profilu.
- Umístěte na ně těžké předměty (např. cihly, betonové bloky).
- Hmotnost zvolte podle předpokládaného zatížení větrem.
- Lze použít pouze v oblastech s **nízkým** zatížením větrem. V oblastech se silným větrem použijte expanzní šrouby.
- Dokončete zbývající zapojení mikroměniče a zkontrolujte, že všechny šroubové spoje jsou pevně dotaženy. Tím je instalace hotová.





POUČENÍ UŽIVATELE

Uživatel by měl:

- Ověřit, zda může instalovat tento produkt v souladu s místními zákony a předpisy (např. vláda, obce, úřady, komunita, vlastníci okolních nemovitostí).
- Použít kvalifikované montéry a odborníky nebo provádět instalaci sám jen tam, kde to předpisy dovolují.
- Zajistit, že instalace bude bezpečně podporovat budovu nebo její příslušenství a bude splňovat instalační požadavky, aby byla schopná dlouhodobě unést tento produkt a fotovoltaický systém pro výrobu elektrické energie po dobu více než 20 let.
- Neinstalovat výrobek v prostředí s korozivním vzduchem nebo vodou, jako jsou kyseliny nebo alkalické látky v okolí.
- Vyhodnotit veškerá rizika, včetně rizika blesku, elektrické nebo magnetické vodivosti, odrazu světla, překážení v průchodu, rizika kolize osob, akumulace sněhu, námrazy a padajícího ledu, snížení hodnoty budovy.

Uživatel **nesmí** na výrobek přidávat žádnou další zátěž, zejména zavěšování osob, opírání o konstrukci nebo umístování předmětů.

Výrobek **smí sloužit pouze** jako držák fotovoltaických panelů. Uživatel je plně odpovědný za bezpečnost během instalace, po celou dobu používání nebo jakýkoli vliv na třetí strany.

Po instalaci **je nutné** provést utěsnění proti vodě, prosakování a zatékání v místě spoje mezi konstrukcí a budovou a provádět pravidelné kontroly a údržbu (min. 1× ročně).

Výrobce neodpovídá za:

- porušení místních předpisů,
- nesprávnou instalaci a nepostupování dle pokynů,
- škody na budově nebo třetích stranách,
- opakovanou montáž a demontáž,
- použití z druhé ruky.



ZÁRUČNÍ PODMÍNKY

Záruka se stává neplatnou, pokud nedodržíte pokyny uvedené v tomto návodu k montáži a údržbě. Výrobce nenesse odpovědnost za škody vzniklé v důsledku používání modulů v rozporu s jejich určeným účelem nebo v důsledku chybné montáže, nesprávného provozu, používání nebo údržby.

LIKVIDACE VÝROBKU

Hliníková konstrukce pro montáž fotovoltaických panelů je navržena s ohledem na dlouhou životnost a ekologickou šetrnost. Po ukončení životnosti výrobku doporučujeme postupovat následovně:

- Hliníkové profily a nosné prvky odevzdejte do sběrného dvora nebo autorizované výkupny kovů k materiálové recyklaci. Hliník je plně recyklovatelný bez ztráty svých vlastností.
- Ocelové nebo nerezové spojovací prvky (šrouby, matice, podložky) je nutné oddělit a rovněž předat ke sběru kovů.
- Plastové a pryžové části (např. krytky, podložky) likvidujte dle jejich materiálového složení v rámci tříděného odpadu, případně jako směsný odpad, pokud nejsou dále recyklovatelné.
- Výrobek není elektrozařízením a nepodléhá režimu elektroodpadu (WEEE). Likvidace se řídí platnou legislativou o odpadech.
- Doporučujeme demontáž konstrukce a třídění jednotlivých materiálů, čímž je zajištěna ekologicky šetrná likvidace a maximální využití druhotných surovin.



EU PROHLÁŠENÍ O SHODĚ

K dispozici ke stažení/na vyžádání.

REKLAMACE

V případě, že se vyskytne jakýkoliv problém s vaším zbožím, neodkladně prosím volejte naši linku +420 770 162 609 nebo nás kontaktujte prostřednictvím e-mailu na adrese: shop@zkl.cz, případně využijte reklamační formulář:

<https://www.zklshop.cz/reklamace>.

V případě jakéhokoliv dotazu jsme Vám k dispozici od 7.00 do 14.30 hod. každý pracovní den.

KONTAKT

ZLKL, s. r. o.

IČO: 47973943

DIČ: CZ47973943

Moravičanská 581/29

78983 Loštice

Česká republika

E-mail: shop@zkl.cz

Pracovní dny: 7.00 - 14.30

www.zklshop.cz/kontakty